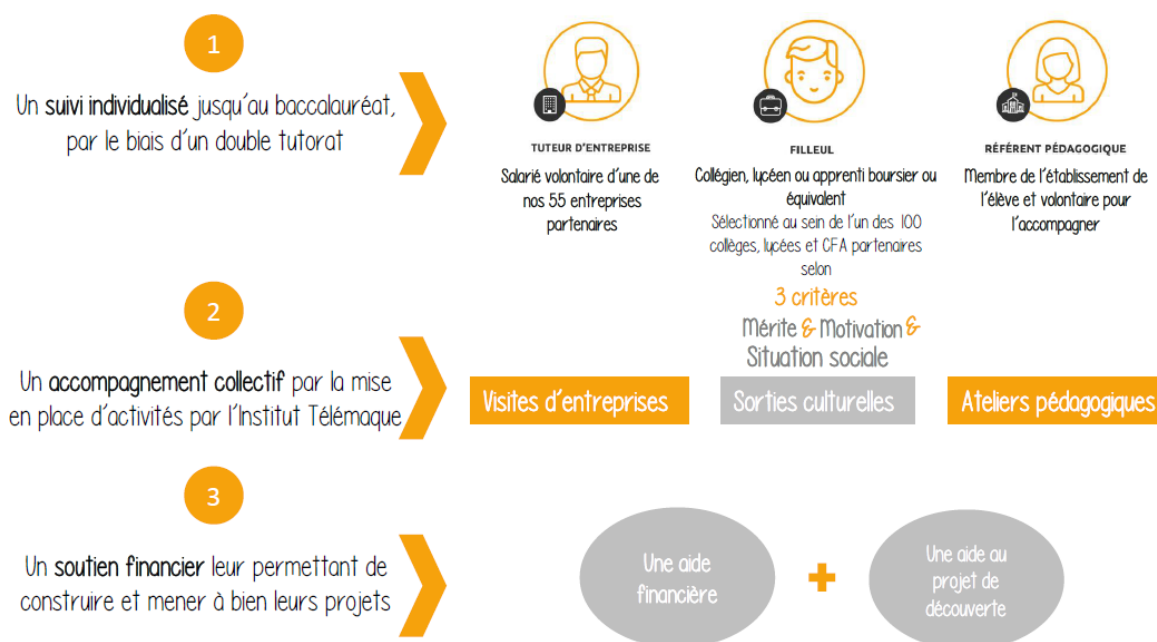


## Fiche mission SERVICE CIVIQUE

A renvoyer svp par e-mail : [timothee.petitprez@institut-telemaque.org](mailto:timothee.petitprez@institut-telemaque.org)

### PRESENTATION DE LA STRUCTURE

Créé en 2005 en partenariat avec le Ministère de l'Education nationale, l'Institut Télémaque a pour objectif de promouvoir l'égalité des chances et de contribuer à la relance de l'ascenseur social. L'Institut Télémaque a mis en place une démarche innovante, visant à offrir aux jeunes :



Depuis sa création, l'Institut Télémaque a accompagné **+ de 900 jeunes** (filleuls), avec l'appui de **+ de 70 000 heures** de la part de salariés engagés et de référents pédagogiques en tant que tuteurs et à travers un travail individualisé nourri d'une dynamique collective, dans 110 établissements scolaires partenaires dans 6 académies : Paris, Créteil, Versailles, Lyon, Grenoble, Lille, et 65 entreprises partenaires de différentes tailles.

#### Personne à contacter :

Nom / prénom : Timothée Petitprez

Fonction dans l'association : Responsable régional : [timothee.petitprez@institut-telemaque.org](mailto:timothee.petitprez@institut-telemaque.org) /

Téléphone : 06 28 61 44 02

## DESCRIPTION DE LA MISSION

**Ta mission**

**“Agir pour l'égalité des chances en accompagnant le parrainage de jeunes issus de milieu modeste par des tuteurs d'entreprise et des professeurs référents ”**

**Tes champs d'action**

Ta mission peut être divisée en deux grandes parties complémentaires. D'un côté l'accompagnement des parrainages qui te permettra d'être en relation quotidienne avec tous les bénéficiaires de l'association et leurs parrains/ marraines ( tuteur d'entreprises et référent pédagogiques). De l'autre, l'animation de la communauté de l'association qui te permettra de mettre en place de véritables moments d'échange et de partage à l'occasion de sorties culturelles, d'ateliers scolaires ou professionnels ou encore d'initiatives citoyennes.

*Accompagnement des parrainages*

- Participer à la première rencontre du trinôme : filleuls (et ses parents), tuteurs d'entreprise et référents pédagogiques
- Accompagner le trinôme au quotidien dans le bon déroulement du parrainage : répondre à leurs questions, les écouter et organiser des temps d'échanges pour offrir aux bénéficiaires de l'association le soutien dont ils ont besoin.
- Aide au suivi des parrainages par la réalisation de bilans réguliers avec les jeunes au sein des établissements scolaires afin d'identifier les difficultés rencontrées et de mettre en place des actions de soutien.

*Animation de la communauté*

- Organiser des rencontres sur le terrain au sein des différents établissements scolaires partenaires où nous suivons des filleuls afin de favoriser la création d'une communauté
- Support d'accompagnement lors des animations collectives et sorties culturelles proposées par l'association
- Etre un véritable relais entre la communauté bénéficiaire et l'association afin de recueillir leurs souhaits concernant les activités à proposer.
- Initier une activité civique et citoyenne afin de sensibiliser nos jeunes à l'idée d'engagement et leur donner l'envie de s'engager auprès d'associations en tant que bénévoles

**Engage-toi pour une véritable aventure humaine !**

La mission est accessible à tous les jeunes désireux de s'investir en faveur de l'égalité des chances ! Il n'y a pas de logiciels compliqués à connaître mais un bon sens du contact humain, une bonne organisation et capacité d'adaptation pour les nombreux projets à développer et publics différents à rencontrer !

Nous apprécierons également une capacité de travail en équipe et d'autonomie.

**Lieu géographique de la mission :** Lyon avec déplacements fréquents

**Nombre de postes à pourvoir :** 1